

ОПОВЕЩЕНИЕ
о начале общественных обсуждений

Наименование проекта:

Проект планировки и проекту межевания территории для размещения линейного объекта «Строительство орошаемого участка «Ахтубинский» ИП глава КФХ Чердынцев П.В. в Среднеахтубинском муниципальном районе Волгоградской области».

Проект и информационные материалы к нему будут размещены на официальном сайте администрации Среднеахтубинского муниципального района в разделе «Публичные слушания (общественные обсуждения)».

Порядок и сроки проведения общественных обсуждений:

Порядок проведения общественных обсуждений определен постановлением администрации Среднеахтубинского муниципального района от 14.04.2022г. № 230, порядком организации и проведения общественных обсуждений и публичных слушаний по проектам документов в сфере градостроительной деятельности на территории сельских поселений Среднеахтубинского муниципального района Волгоградской области, утвержденным решением Среднеахтубинской районной Думы от 28.11.2019 №6/45.

Общественные обсуждения будут проводиться с 19 апреля по 19 мая 2022 года.

Место и дата открытия экспозиции проекта: п. Колхозная Ахтуба, ул. Центральная, д.11/2, администрация Ахтубинского сельского поселения, информационный стенд, **19 апреля 2022 года в 08:00 час.**

Сроки проведения экспозиции проекта: **с 19 апреля по 19 мая 2022 года.**

Дни и часы, в которые возможно посещение экспозиции: **с 19 апреля по 19 мая 2022 года, понедельник, четверг – с 09:00 до 12:00 час.**

Порядок, срок и форма внесения участниками общественных обсуждений предложений и замечаний, касающихся проекта:

Участниками общественных обсуждений по проекту планировки территории, проекту межевания территории, являются:

- граждане, постоянно проживающие на территории, в отношении которой подготовлены данные проекты;
- правообладатели находящихся в границах этой территории земельных участков и (или) расположенных на них объектов капитального строительства;
- правообладатели помещений, являющихся частью указанных объектов капитального строительства.

В период **с 19 апреля по 19 мая 2022 года** участники общественных обсуждений имеют право вносить предложения и замечания, касающиеся проекта:

- путем направления в письменной форме в адрес администрации Среднеахтубинского муниципального района Волгоградской области (р.п. Средняя Ахтуба, ул. Ленина, д.65 (e-mail: ra_sredn@volganet.ru);

- посредством официального сайта администрации Среднеахтубинского муниципального района Волгоградской области:
www.sredneah tubinskij.volganet.ru;

- посредством записи в журнале учета посетителей экспозиции проекта.

Идентификация участников общественных обсуждений в целях направления предложений и замечаний осуществляется по адресу: п. Колхозная Ахтуба, ул. Центральная, д.11/2, администрация Ахтубинского сельского поселения, в понедельник, четверг – с 09:00 до 12:00 час.

Участники общественных обсуждений в целях идентификации представляют следующие сведения о себе (с приложением документов, подтверждающих указанные сведения):

- фамилия, имя, отчество (при наличии), дата рождения, адрес места жительства (регистрации) – для физических лиц;

- наименование, основной государственный регистрационный номер, место нахождения и адрес – для юридических лиц.

Участники общественных обсуждений, являющиеся правообладателями соответствующих земельных участков и (или) расположенных на них объектов капитального строительства и (или) помещений, являющихся частью указанных объектов капитального строительства, также представляют сведения соответственно о таких земельных участках, объектах капитального строительства, помещениях, являющихся частью указанных объектов капитального строительства, из Единого государственного реестра недвижимости и иные документы, устанавливающие или удостоверяющие их права на такие земельные участки, объекты капитального строительства, помещения, являющиеся частью указанных объектов капитального строительства.

ИНДИВИДУАЛЬНЫЙ ПРЕДПРИНИМАТЕЛЬ
ЗЛОБОВ АНДРЕЙ АНДРЕЕВИЧ

Объект:

Строительство орошаемого участка «Ахтубинский»
ИП глава КФХ Чердынцев П.В. в Среднеахтубинском муниципальном
районе Волгоградской области

ПРОЕКТ ПЛАНИРОВКИ ТЕРРИТОРИИ

Раздел 1. Проект планировки территории. Графическая часть

ДПТ.52/22- ППТ.Р1_04

Волгоград, 2022

ИНДИВИДУАЛЬНЫЙ ПРЕДПРИНИМАТЕЛЬ
ЗЛОБОВ АНДРЕЙ АНДРЕЕВИЧ

Объект:

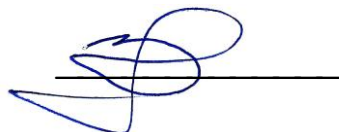
Строительство орошаемого участка «Ахтубинский»
ИП глава КФХ Чердынцев П.В. в Среднеахтубинском муниципальном
районе Волгоградской области

ПРОЕКТ ПЛАНИРОВКИ ТЕРРИТОРИИ



Раздел 1. Проект планировки территории. Графическая часть

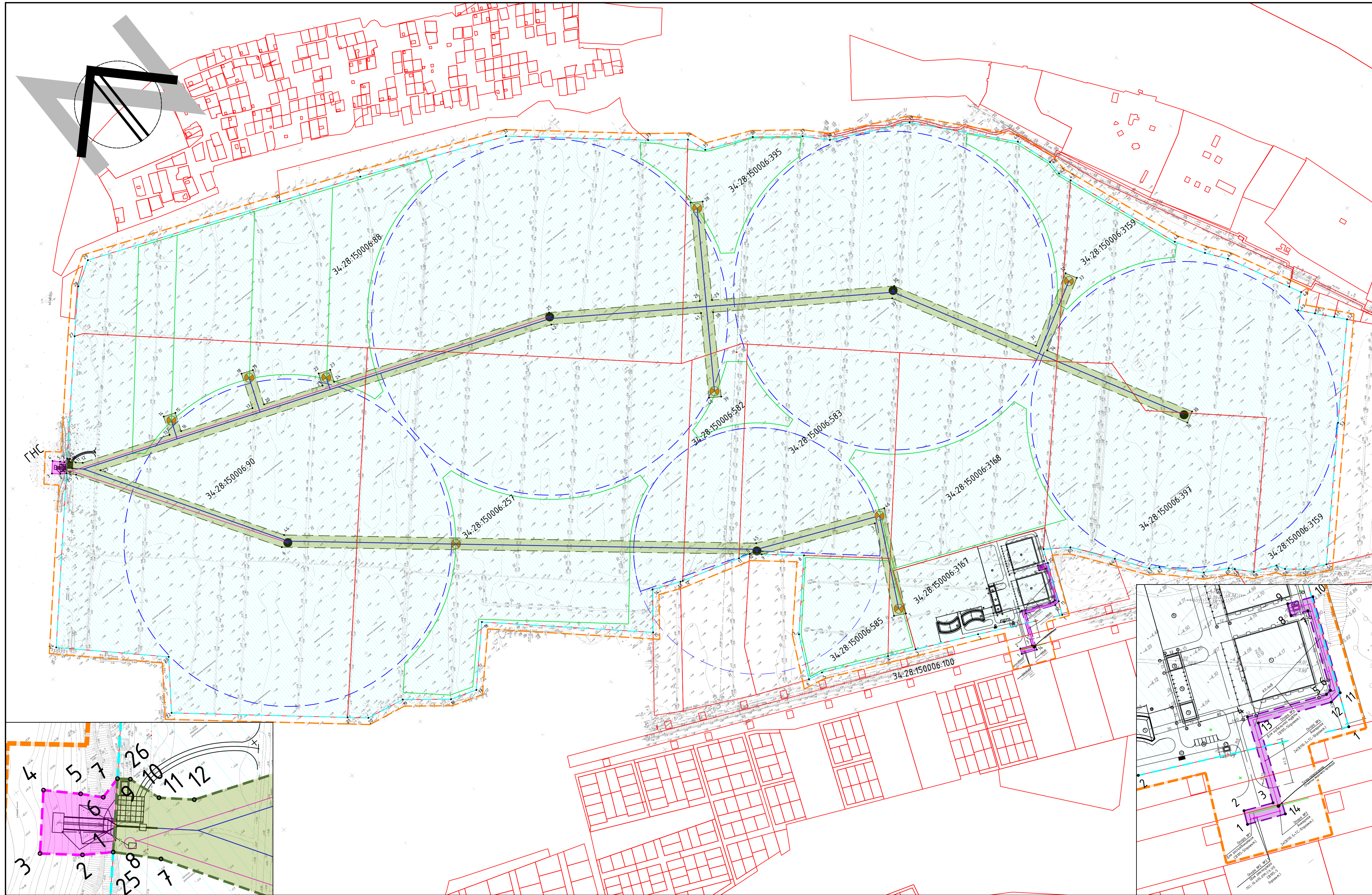
ДПТ.52/22- ППТ.Р1_04

Главный архитектор проекта



Злобов А.А.

Обозначение	Наименование	№№			
		части проек-та	мо-ма	Графическо-го материала	
ДПТ.52/22-ППТ.Р1_04	Раздел 1. Проект планировки территории. Графическая часть	1	1		
ДПТ.52/22-ППТ.Р1_04-1	Чертеж красных линий; Чертеж границ зон планируемого размещения линейных объектов; Чертеж границ зон планируемого размещения линейных объектов, подлежащих реконструкции в связи с изменением их местоположения, М 1:5000			1	
ДПТ.52/22-ППТ.Р2_04-ПЗ	Раздел 2. Положение о размещении линейных объектов	2	2		
ДПТ.52/22-ППТ.Р2_04.ПЗ	Положение о размещении линейных объектов				
ДПТ.52/22-ППТ.Р3_МО	Раздел 3. Материалы по обоснованию проекта планировки территории. Графическая часть	3	3		
ДПТ.52/22-ППТ.Р3_МО-1	Схема расположения элемента планировочной структуры М 1:25000			1	
ДПТ.52/22-ППТ.Р3_МО-2	Схема использования территории в период подготовки проекта планировки территории. Схема границ зон с особыми условиями использования территории, М 1:5000			2	
ДПТ.52/22-ППТ.Р3_МО-3	Схема конструктивных и планировочных решений М 1:5000		3		
ДПТ.52/22-ППТ.Р4_МО.ПЗ	Раздел 4. Материалы по обоснованию проекта планировки территории. Пояснительная записка.	4	4		
ДПТ.52/22-ППТ.Р4_МО.ПЗ	Материалы по обоснованию проекта планировки территории. Пояснительная записка.				
	Приложения к разделу 4:	4	4		
ППТ.Р4_МО.ПР-1	Приложение 1. Решение о подготовке документации по планировке территории				
ППТ.Р4_МО.ПР-2. ИГДИ	Приложение 2. Отчеты о проведении инженерных изысканий.				
ППТ.Р4_МО.ПР-3. ИД	Приложение 3. Исходные данные				
		ДПТ.52/22-ППТ.Р1_04			
Изм.	Копуч	Лист	№ док	Подпись	Дата
Нач.маст.	Злобов А.А.				
Разраб.	Злобов А.А.				
Н.контр.	Злобов				
		Состав проекта			
					ИП Злобов А.А.



Условные обозначения:

- Границы:**
- - границы территории, в отношении которой осуществляется подготовка проекта планировки
 - - трассы трубопроводов
 - - - - границы зон (радиусов) охвата территории дождевальными машинами
 - - - - границы зон охвата капельными системами орошения
 - - планируемые линии электропередач
 - - границы земельных участков, в соответствии с ЕГРН
 - - кадастровые номера земельных участков, учтенных в ЕГРН
- Границы зон планируемого размещения линейного объекта:**
- - - - границы отвода на период строительства водопровода от площадки насосной станции до дождевальных машин и капельных систем
 - - - - границы зоны строительства орошаемого участка
 - - - - границы зон размещения насосной станции
 - - - - границы зон размещения линий электропередач (подключение)
- Зоны планируемого размещения линейного объекта:**
- зона отвода территории на период строительства водопровода
 - зона орошаемого участка
 - зона размещения насосной станции
 - зона отвода на период строительства линии электропередач
- 1** - характерные точки границ зон планируемого размещения линейного объекта

Примечания:

1. Проект планировки территории разработан на основе инженерных изысканий, выполненных в 2022 году и представленных Заказчиком.
2. Система координат: МСК-34, зона 2
3. Система высот: Балтийская
4. Существующие (ранее установленные в соответствии с законодательством Российской Федерации), устанавливаемые и отменяемые красные линии; номера характерных точек устанавливаемых красных линий, в том числе точек начала и окончания красных линий, точек изменения описания красных линий, - не показаны в связи с отсутствием
5. Границы зон планируемого размещения линейных объектов, подлежащих реконструкции в связи с изменением их местоположения; номера характерных точек границ зон планируемого размещения линейных объектов, подлежащих реконструкции в связи с изменением их местоположения, - не установлены в связи с отсутствием необходимости реконструкции.

ДПТ.52/22-ППТ.Р1_04-1					
Строительство орошаемого участка «Ахтубинский» ИП глава КФХ Чердынцев П.В. в Среднеахтубинском муниципальном районе Волгоградской области					
Изм.	Кол.	Лист	№ док.	Подпись	Дата
ГАП	Злобов А.А.				2022
Разраб.	Злобов				2022
Н.контр.					
				Проект планировки территории	
				Стадия	Лист
				П	1
				Индивидуальный предприниматель ЗЛОБОВ А.А.	
Чертеж красных линий; Чертеж границ зон планируемого размещения линейных объектов; Чертеж границ зон планируемого размещения линейных объектов, подлежащих реконструкции в связи с изменением их местоположения, М 1:5000					
Формат 841X420 мм.					

ИНДИВИДУАЛЬНЫЙ ПРЕДПРИНИМАТЕЛЬ
ЗЛОБОВ АНДРЕЙ АНДРЕЕВИЧ

Объект:

Строительство орошаемого участка «Ахтубинский»
ИП глава КФХ Чердынцев П.В. в Среднеахтубинском муниципальном
районе Волгоградской области

ПРОЕКТ ПЛАНИРОВКИ ТЕРРИТОРИИ

Раздел 2. Положение о размещении линейных объектов

ДПТ.52/22- ППТ.Р2_04.ПЗ

Волгоград, 2022

ИНДИВИДУАЛЬНЫЙ ПРЕДПРИНИМАТЕЛЬ
ЗЛОБОВ АНДРЕЙ АНДРЕЕВИЧ

Объект:

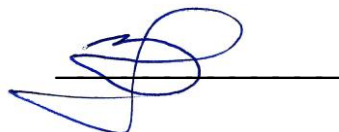
Строительство орошаемого участка «Ахтубинский»
ИП глава КФХ Чердынцев П.В. в Среднеахтубинском муниципальном
районе Волгоградской области

ПРОЕКТ ПЛАНИРОВКИ ТЕРРИТОРИИ



Раздел 2. Положение о размещении линейных объектов

ДПТ.52/22- ППТ.Р2_04.ПЗ

Главный архитектор проекта



Злобов А.А.

Обозначение	Наименование	№№			
		части проек-та	мо-ма	Графическо-го материала	
ДПТ.52/22-ППТ.Р1_04	Раздел 1. Проект планировки территории. Графическая часть	1	1		
ДПТ.52/22-ППТ.Р1_04-1	Чертеж красных линий; Чертеж границ зон планируемого размещения линейных объектов; Чертеж границ зон планируемого размещения линейных объектов, подлежащих реконструкции в связи с изменением их местоположения, М 1:5000			1	
ДПТ.52/22-ППТ.Р2_04-ПЗ	Раздел 2. Положение о размещении линейных объектов	2	2		
ДПТ.52/22-ППТ.Р2_04.ПЗ	Положение о размещении линейных объектов				
ДПТ.52/22-ППТ.Р3_МО	Раздел 3. Материалы по обоснованию проекта планировки территории. Графическая часть	3	3		
ДПТ.52/22-ППТ.Р3_МО-1	Схема расположения элемента планировочной структуры М 1:25000			1	
ДПТ.52/22-ППТ.Р3_МО-2	Схема использования территории в период подготовки проекта планировки территории. Схема границ зон с особыми условиями использования территории, М 1:5000			2	
ДПТ.52/22-ППТ.Р3_МО-3	Схема конструктивных и планировочных решений М 1:5000		3		
ДПТ.52/22-ППТ.Р4_МО.ПЗ	Раздел 4. Материалы по обоснованию проекта планировки территории. Пояснительная записка.	4	4		
ДПТ.52/22-ППТ.Р4_МО.ПЗ	Материалы по обоснованию проекта планировки территории. Пояснительная записка.				
	Приложения к разделу 4:	4	4		
ППТ.Р4_МО.ПР-1	Приложение 1. Решение о подготовке документации по планировке территории				
ППТ.Р4_МО.ПР-2. ИГДИ	Приложение 2. Отчеты о проведении инженерных изысканий.				
ППТ.Р4_МО.ПР-3. ИД	Приложение 3. Исходные данные				
		ДПТ.52/22-ППТ.Р2_04-ПЗ			
Изм.	Копуч	Лист	№ док	Подпись	Дата
Нач.маст.	Злобов А.А.				
Разраб.	Злобов А.А.				
Н.контр.	Злобов				
		Состав проекта			
					ИП Злобов А.А.

Перв. примен.

Справ. №

Подп. и дата

Инв. № дубл.

Взам. инв. №

Подп. и дата

Инв. № подл.

Содержание

№ пп	Разделы положения о размещении линейных объектов	Стр.
	Введение	5
1	Перечень, основные характеристики и назначение планируемых для размещения линейных объектов	6
2	Перечень муниципальных образований, на территории которых устанавливаются зоны планируемого размещения линейных объектов	9
3	Перечень координат характерных точек границ зон планируемого размещения линейных объектов	9
4	Предельные параметры разрешенного строительства, реконструкции объектов капитального строительства	11
5	Информация о необходимости осуществления мероприятий по защите сохраняемых объектов капитального строительства от негативного воздействия в связи с размещением объекта	11
6	Информация о необходимости осуществления мероприятий по сохранению объектов культурного наследия от возможного негативного воздействия в связи с размещением объекта	12
7	Информация о необходимости осуществления мероприятий по охране окружающей среды	12
8	Информация о необходимости осуществления мероприятий по защите территорий от чрезвычайных ситуаций природного и техногенного характера	14

Инь.№ подл.	
Подп. и дата	
Взам. инв. №	
Инь.№ дубл.	
Подп. и дата	

Изм	Колуч	Лист	№ док	Подпись	Дата

ДПТ.52/22-ППТ.Р2_04-ПЗ

Лист

Введение

Индивидуальный предприниматель Злобов Андрей Андреевич, на основании постановления Администрации Среднеахтубинского муниципального района Волгоградской области от 02.02.2022 г. №52 О подготовке проекта планировки и проекта межевания территории для размещения линейного объекта «Строительство орошаемого участка «Ахтубинский» ИП глава КФХ Чердынцев П.В. в Среднеахтубинском муниципальном районе Волгоградской области», разработал проект планировки территории для размещения линейного объекта: Строительство орошаемого участка «Ахтубинский» ИП глава КФХ Чердынцев П.В. в Среднеахтубинском муниципальном районе Волгоградской области.

Работы по подготовке материалов проекта планировки территории выполнены в соответствии с требованиями действующих нормативов градостроительного проектирования, в соответствии со статьями 41 – 46 Градостроительного кодекса Российской Федерации, с учетом Положения о составе и содержании проектов планировки территории, предусматривающих размещение одного или нескольких линейных объектов, утвержденного Постановлением Правительства Российской Федерации от 12.05.2017г. № 564.

Проект планировки территории подготовлен в целях определения планировочной структуры территории и ее элементов; обеспечения устойчивого развития территории, определения границ зон планируемого размещения линейных сооружений объекта: Строительство орошаемого участка «Ахтубинский» ИП глава КФХ Чердынцев П.В. в Среднеахтубинском муниципальном районе Волгоградской области.

Ранее выполненные документы по планировке территории для размещения указанного линейного объекта отсутствуют.

Проект планировки и межевания территории соответствует государственным нормам, правилам, стандартам и требованиям, выданным органами местного самоуправления.

Ине.№ подл.	Подп. и дата	Взам. инв. №	Ине.№ дубл.	Подп. и дата

Изм	Колуч	Лист	№ док	Подпись	Дата

ДПТ.52/22-ППТ.Р2_04-ПЗ

Лист

1. Перечень, основные характеристики и назначение планируемых для размещения линейных объектов

Проектом планировки и межевания территории предусматривается строительство орошаемого участка «Ахтубинский» ИП глава КФХ Чердынцев П.В. в Среднеахтубинском муниципальном районе Волгоградской области в целях последующей эксплуатации.

Основные характеристики линейного объекта.

Проектная мощность объекта – 270,0 га нетто, в том числе:

полив дождеванием – 207,15 га;

полив капельным орошением – 63,5 га.

Способ полива – дождевание (дождевальные машины кругового действия); капельное орошение.

Способ водоподачи – механический водоподъем от плавучей насосной станции производительностью 350 л/с (напор 60 м).

Протяженность трубопроводной сети – 4879 м.

Класс ответственности – IV.

Водоисточником является река Ахтуба.

Водоподача на орошаемый участок осуществляется плавучей насосной станцией.

В объем строительства входит:

– плавучая насосная станция полной заводской готовности;

– береговая опора;

– трансформаторная подстанция ТП10/04кВ;

– дождевальные машины кругового действия Кубань-С – 5шт;

– трубопроводная оросительная сеть из полиэтиленовых труб различного диаметра;

– капельное орошение;

– кабельные линии для электроснабжения дождевальных машин.

Глубина заложения труб не менее 1,2 м от поверхности земли, фундамент центральных опор ДМ из монолитного железобетона с глубиной заложения до 1,5 м.

Способ прокладки трубопроводов:

– глубина укладки трубопроводов не менее 1,2 м от верха трубы (СП 100.13330.2016 Мелиоративные системы и сооружения. Актуализированная редакция СНиП 2.06.03–85);

– укладка трубопроводов предусматривается на грунт ненарушенной структуры или на уплотненный слой грунта толщиной не менее 0,1м (СП 100.13330.2016 Мелиоративные системы и сооружения. Актуализированная редакция СНиП 2.06.03–85);

– засыпка пазух траншеи производится вручную ранее вынутым из траншеи мягким суглинистым грунтом;

– коэффициент уплотнения грунта в пазухах 0,95;

– модуль деформации грунта в пазухах траншей при повышенной степени уплотнения – 5,5 Мпа.

Ине.№ подл.	Подл. и дата	Взам. инв. №	Ине.№ дубл.	Подл. и дата
-------------	--------------	--------------	-------------	--------------

Изм	Колуч	Лист	№ док	Подпись	Дата	ДПТ.52/22-ППТ.Р2_04-ПЗ	Лист

Строительство мелиоративной системы орошаемого участка планируется на территории земельных участков, ранее учтенных в Едином государственном реестре недвижимости:

№ пп	Кадастровый номер	Характеристики участка, собственность
1	34:28:150006:88	Земли сельскохозяйственного назначения. Разрешенное использование: для сельскохозяйственного производства Площадь: 536 600 кв. м. Право: 1. Собственность – Чердынцев Павел Васильевич
2	34:28:150006:90	Земли сельскохозяйственного назначения. Разрешенное использование: для сельскохозяйственного производства Площадь: 534 200 кв. м. Право: 1. Собственность – Чердынцев Павел Васильевич
3	34:28:150006:257	Земли сельскохозяйственного назначения. Разрешенное использование: для сельскохозяйственного производства Площадь: 512 833 +/- 6 266 кв. м. Право: 1. Собственность – Чердынцев Павел Васильевич
4	34:28:150006:395	Земли сельскохозяйственного назначения. Разрешенное использование: для сельскохозяйственного производства Площадь: 429 309 +/- 5 733 кв. м. Право: 1. Собственность – Чердынцев Павел Васильевич
5	34:28:150006:582	Земли сельскохозяйственного назначения. Разрешенное использование: для сельскохозяйственного производства Площадь: 63 495 +/- 2 205 кв. м. Право: 1. Собственность – Чердынцев Павел Васильевич
6	34:28:150006:583	Земли сельскохозяйственного назначения. Разрешенное использование: для сельскохозяйственного производства Площадь: 166 372 +/- 3 569 кв. м. Право: 1. Собственность – Чердынцев Павел Васильевич
7	34:28:150006:3168	Земли сельскохозяйственного назначения. Разрешенное использование: для сельскохозяйственного производства Площадь: 164 691 +/- 3 551 кв. м. Право: 1. Собственность – Чердынцев Павел Васильевич
8	34:28:150006:3167	Земли сельскохозяйственного назначения. Разрешенное использование: для сельскохозяйственного производства Площадь: 67 927 +/- 2 280 кв. м. Право: – Чердынцев Павел Васильевич

Ине.№ подл.	Подп. и дата	Взам. инв. №	Ине.№ дубл.	Подп. и дата

Изм	Колуч	Лист	№ док	Подпись	Дата

ДПТ.52/22-ППТ.Р2_04-ПЗ

Лист

		1. Собственность – Чердынцев Павел Васильевич
9	34:28:150006:397	Земли сельскохозяйственного назначения. Разрешенное использование: для сельскохозяйственного производства Площадь: 186 895 +/- 3 783 кв. м. Право: 1. Собственность – Чердынцев Павел Васильевич
10	34:28:150006:3159	Земли сельскохозяйственного назначения. Разрешенное использование: для сельскохозяйственного производства Площадь: 281 393 +/- 4 642 кв. м. Право: 1. Собственность – Чердынцев Павел Васильевич
11	34:28:150006:585	Земли сельскохозяйственного назначения. Разрешенное использование: для сельскохозяйственного производства Площадь: 50 336 +/- 1 963 кв. м. Право: 1. Собственность – Чердынцев Павел Васильевич
12	34:28:150006:100	Земли промышленности, энергетики, транспорта, связи, радиовещания, телевидения, информатики, земли для обеспечения космической деятельности, земли обороны, безопасности и земли иного специального назначения Разрешенное использование: не указано в ЕГРН Площадь: 75 730,12 +/- 489,74 кв. м. Право: государственная собственность субъекта (Волгоградская область)

Производство работ в границах земельного участка с кадастровым номером 34:28:150006:100 (полоса отвода автомобильной дороги регионального значения) необходимо выполнять в соответствии с проектной документацией, разработанной на основании технических условий и согласованной с Комитетом транспорта и дорожного хозяйства Волгоградской области.

Ширина отвода на период строительства напорного водопровода от проектируемой насосной станции до дождевальных машин определена согласно требованиям СН 456-73. «Нормы отвода земель для магистральных водоводов и канализационных коллекторов» и составляет 28 м.

Ширина отвода на период строительства линии электропередач определена согласно требованиям ВСН «Нормы отвода земель для электрических сетей напряжением 0,38-750 кВ №14278тм-т1» и составляет 8 м.

В проекте планировки территории переустройство линейных объектов инженерной инфраструктуры, в зоне размещения планируемого линейного объекта не предусмотрено.

В связи с расположением объекта в границах особо охраняемой природной территории регионального значения – природного парка “Волго-Ахтубинская пойма”, – строительство необходимо осуществлять с учетом требований Положения о природном парке “Волго-Ахтубинская пойма”, утвержденного Постановлением Администрации Волгоградской области от 22 июля 2016 года N 389-п.

Ине.№ подл.	Подп. и дата
Взам. инв. №	Ине.№ дубл.
Подп. и дата	Подп. и дата

Изм	Колуч	Лист	№ док	Подпись	Дата	ДПТ.52/22-ППТ.Р2_04-ПЗ	Лист

2. Перечень муниципальных образований, на территории которых устанавливаются зоны планируемого размещения линейных объектов

Зона планируемого размещения линейного объекта – Строительство орошаемого участка «Ахтубинский» ИП глава КФХ Чердынцев П.В. в Среднеахтубинском муниципальном районе Волгоградской области устанавливается на территории Ахтубинского сельского поселения Среднеахтубинского муниципального района Волгоградской области на землях сельскохозяйственного назначения, частично затрагивает земли промышленности, энергетики, транспорта, связи, радиовещания, телевидения, информатики, земли для обеспечения космической деятельности, земли обороны, безопасности и земли иного специального назначения (часть полосы отвода автомобильной дороги регионального значения).

3. Перечень координат характерных точек границ зон планируемого размещения линейных объектов

Границы зон планируемого размещения линейного объекта установлены в соответствии с требованиями СН 456-73 «Нормы отвода земель для магистральных водоводов и канализационных коллекторов», СП 42.13330.2016 «Градостроительство. Планировка и застройка городских и сельских поселений. Актуализированная редакция СНиП 2.07.01-89*», с учетом существующих землепользований на территории проектирования.

Перечень координат характерных точек границ зон планируемого размещения линейного объекта представлен в Таблице 1.

Таблица 1. Перечень координат характерных точек границ зон планируемого размещения линейного объекта

№ точки	Система координат МСК-34, зона 1	
	Х, м	У, м

Зона строительства орошаемого участка		
1	483188,62	2210654,44
2	483212,07	2210606,93
3	483239,39	2210573,29
4	483257,80	2210562,91
5	483278,53	2210513,22
6	483310,92	2210482,93
7	483321,14	2210473,42
8	483349,17	2210422,09
9	483421,70	2210349,79
10	483434,36	2210330,04
11	483500,76	2210281,73
12	483584,67	2210218,17

13	483619,81	2210167,29
14	483474,82	2210107,13
15	483560,10	2209927,96
16	483621,94	2209794,35
17	483649,47	2209734,91
18	483714,36	2209592,86
19	483720,60	2209559,61
20	483815,59	2209605,87
21	483950,53	2209727,59
22	484012,90	2209652,93
23	484030,57	2209631,78
24	484038,10	2209606,50
25	484077,83	2209473,08
26	484079,40	2209467,71
27	484105,44	2209406,21
28	484027,47	2209346,27
29	484290,54	2209053,00
30	484176,22	2208945,96

Ине.№ подл.	Подп. и дата
Взам. инв. №	Ине.№ дубл.
Подп. и дата	Подп. и дата

Изм	Колуч	Лист	№ док	Подпись	Дата
-----	-------	------	-------	---------	------

31	484195,80	2208887,16
32	484264,00	2208800,00
33	484280,00	2208712,00
34	484310,77	2208675,17
35	484569,99	2208365,00
36	484675,00	2208440,00
37	484852,41	2208251,02
38	485150,98	2208518,07
39	485176,17	2208540,60
40	485385,94	2208728,23
41	485470,23	2208806,13
42	485503,82	2208860,56
43	485335,45	2209290,22
44	485265,00	2209470,0
45	485130,01	2209790,00
46	484919,99	2210040,00
47	484864,16	2210112,45
48	484820,91	2210128,94
49	484776,17	2210232,54
50	484706,35	2210323,27
51	484660,82	2210367,12
52	484578,49	2210535,38
53	484389,12	2210702,68
54	484306,74	2210731,33
55	484273,26	2210731,25
56	484244,34	2210742,42
57	483985,39	2210842,19
58	483922,01	2210880,54
59	483878,80	2210913,69
60	483740,81	2210984,03
61	483714,23	2210997,56
62	483686,08	2210966,26
63	483656,34	2210992,17
64	483622,54	2211021,64
65	483599,86	2211041,38
66	483426,58	2210877,50
1	483188,62	2210654,44
Отвод на период строительства водопровода		
1	485150,98	2208518,07
2	485176,17	2208540,60
3	485172,31	2208545,01
4	485157,46	2208550,08
5	485146,69	2208562,20
6	485073,06	2208758,31

7	485114,28	2208773,94
8	485104,26	2208800,19
9	485063,22	2208784,53
10	485002,77	2208945,54
11	485080,39	2208975,17
12	485070,41	2209001,32
13	484992,93	2208971,76
14	484943,37	2209103,78
15	484970,54	2209114,15
16	484960,55	2209140,31
17	484933,53	2209129,99
18	484751,27	2209615,47
19	484556,85	2209903,38
20	484746,93	2210027,02
21	484731,67	2210050,49
22	484541,18	2209926,59
23	484306,33	2210274,35
24	483996,54	2210444,08
25	484084,65	2210600,87
26	484060,24	2210614,58
27	483971,98	2210457,54
28	483655,26	2210631,07
29	483641,80	2210606,52
30	484286,92	2210253,05
31	484517,70	2209911,32
32	484354,36	2209805,26
33	484369,71	2209781,66
34	484533,37	2209888,11
35	484726,22	2209602,54
36	485108,12	2208583,25
37	484729,53	2208821,39
38	484040,77	2209658,97
39	483920,90	2209939,34
40	483700,56	2209827,88
41	483713,20	2209802,89
42	483906,89	2209900,88
43	484012,90	2209652,93
44	484030,57	2209631,78
45	484710,78	2208800,10
46	485134,87	2208533,34
1	485150,98	2208518,07
Отвод на период строительства линии электропередач		
1	483598,18	2210133,46

Инь.№ подл.	Подп. и дата
Взам. инв. №	Инь.№ дубл.
Подп. и дата	Подп. и дата

Изм	Колуч	Лист	№ док	Подпись	Дата
-----	-------	------	-------	---------	------

2	483588,83	2210155,57
3	483504,15	2210120,38
4	483502,60	2210108,52
5	483529,24	2210044,30
6	483448,30	2210011,78
7	483462,42	2209978,48
8	483474,29	2209983,85
9	483463,31	2210009,20
10	483539,75	2210039,85
11	483510,81	2210109,60
12	483511,48	2210114,77
13	483581,69	2210143,94

14	483587,83	2210129,16
1	483598,18	2210133,46
Территория насосной станции		
1	485193,16	2208510,67
2	485181,21	2208522,96
3	485173,52	2208530,13
4	485176,17	2208540,60
5	485150,98	2208518,07
6	485158,71	2208506,23
7	485171,36	2208491,35
1	485193,16	2208510,67

4. Предельные параметры разрешенного строительства, реконструкции объектов капитального строительства

В соответствии с ч. 6 ст. 30 Градостроительного Кодекса Российской Федерации, предельные параметры разрешенного строительства, реконструкции объектов капитального строительства устанавливаются в **градостроительном регламенте** Правил землепользования и застройки для соответствующей территориальной зоны.

В соответствии с ч. 4 ст. 36 Градостроительного Кодекса Российской Федерации, действие градостроительного регламента не распространяется на земельные участки, предназначенные для размещения линейных объектов и (или) занятые линейными объектами.

Предельные параметры разрешенного строительства объектов капитального строительства определяются нормативными требованиями отраслевых документов, СП, ВСН, ГОСТ, техническими характеристиками применяемого оборудования, выданными техническими условиями.

5. Информация о необходимости осуществления мероприятий по защите сохраняемых объектов капитального строительства от негативного воздействия в связи с размещением объекта

Сохраняемые объекты капитального строительства в процессе реконструкции и эксплуатации линейного объекта не подвержены негативному воздействию.

Необходимость осуществления мероприятий по защите сохраняемых объектов капитального строительства от негативного воздействия в связи с размещением объекта отсутствует.

Для планируемого к размещению объекта устанавливаются зоны с особыми условиями использования территории:

Ине.№ подл.
Подп. и дата
Взам. инв. №
Ине.№ дубл.
Подп. и дата

Изм	Колуч	Лист	№ док	Подпись	Дата
-----	-------	------	-------	---------	------

- для напорных трубопроводов охранная зона в размере 5 метров от оси трубопровода.

6. Информация о необходимости осуществления мероприятий по сохранению объектов культурного наследия от возможного негативного воздействия в связи с размещением объекта

По данным ГБУ «Волгоградский областной научно-производственный центр по охране памятников истории и культуры» (письмо от 23.11.2021 г. № 63-01-04/6178) на участке реализации проектных решений отсутствуют объекты культурного наследия, включенные в Единый государственный реестр объектов культурного наследия народов Российской Федерации, выявленные объекты культурного наследия и объекты, обладающие признаками объекта культурного наследия (в т.ч. археологического).

Территория проектирования расположена вне зон охраны и защитных зон объектов культурного наследия.

Непосредственно в зоне планируемого размещения линейного объекта объектов археологического наследия не выявлено, объектов культурного наследия федерального, регионального, местного значения не представлено.

Необходимость осуществления мероприятий по сохранению объектов культурного наследия от возможного негативного воздействия в связи с размещением объекта отсутствует.

7. Информация о необходимости осуществления мероприятий по охране окружающей среды

По данным Комитета природных ресурсов, лесного хозяйства и экологии Волгоградской области (письмо от 12.11.2021 г. № 10-15-02/24636), в соответствии с положением о природном парке «Волго-Ахтубинская пойма», утвержденным постановлением Администрации Волгоградской области от 22.07.2016 г. №389-п, объект размещается в границах зоны агроландшафтов природного парка «Волго-Ахтубинская пойма».

На территории объекта зафиксирован представитель животного мира, занесенный в Красную книгу Российской Федерации и Красную книгу Волгоградской области, «красотел пахучий». Представителей растительного мира, занесенных в Красную книгу Российской Федерации и Красную книгу Волгоградской области, на территории объекта не зафиксировано. При разработке мероприятий по охране окружающей среды в составе проектной документации на объект необходимо обеспечить сохранение указанных представителей животного мира.

Согласно письма Комитета природных ресурсов, лесного хозяйства и экологии Волгоградской области от 29.11.2021 г. № 10-15-02/25958, использование земельных участков, расположенных на территории природного парка «Волго-Ахтубинская пойма» (далее – природный парк), должно осуществляться в соответствии с режимом особой охраны территории природного парка, установленным для всей территории природного парка пунктом 4 положения о природном парке, утвержденного постановлением Администрации Волгоградской области от 22.07.2016 № 389-п (далее – Положение), с учетом требований, установленных для каждой функциональной зоны природного парка, а также требований земельного, природоохранного и иного законодательства.

Ине.№ подл.		Подл. и дата		Взам. инв. №		Ине.№ дубл.		Подл. и дата		Подл. и дата		<p style="font-size: 24px; margin: 0;">ДПТ.52/22-ППТ.Р2_04-ПЗ</p>	Лист	
Изм	Колуч	Лист	№ док	Подпись	Дата								Лист	№

Согласно подпункту 4.7.3 Положения зона агроландшафтов предназначена для сохранения исторически сложившегося ландшафтного разнообразия, ведения сельского хозяйства экологически безопасными методами (выращивания экологически чистой продукции растениеводства и животноводства, внедрения дружественных природе технологий в сферу сельского хозяйства), а также развития агро- и природно-познавательного туризма.

В зоне агроландшафтов запрещается строительство новых хозяйственных и жилых объектов, линейных объектов, за исключением объектов, связанных с функционированием природного парка, развитием эколого-туристической деятельности, сельского хозяйства и обеспечением функционирования расположенных в его границах населенных пунктов.

В соответствии с землеустроительным делом природного парка, сформированным при установлении его границ (Схема землеустройства природного парка "Волго-Ахтубинская пойма", Красная сельская администрация Среднеахтубинского района Волгоградской области, 2003), запрашиваемая территория представляла собой сельскохозяйственное угодье (пашню) с наличием подземного водопровода.

Согласно схеме, предоставленной в Комитет, согласно публичной кадастровой карте в границах запрашиваемой территории располагается несколько земельных участков из земель сельскохозяйственного назначения, вид разрешенного использования которых "для сельскохозяйственного производства".

На основании пункта 14 статьи 2 Федерального закона от 14.03.1995 № 33-ФЗ "Об особо охраняемых природных территориях" подпунктом 4.7.3 Положения установлены основные виды разрешенного использования земельных участков, расположенных в зоне агроландшафтов природного парка, в том числе, предусматривающие выращивание зерновых и иных сельскохозяйственных культур, овощеводство, для которых возможна установка системы орошения.

Учитывая изложенное, строительство подземных трубопроводов, размещение дождевальных машин кругового действия, комплектов капельного орошения, насосной станции и линии электропередач в составе сооружений планируемого орошаемого участка соответствует требованиям подпункта 4.7.3 Положения.

В связи с расположением объекта в границах особо охраняемой природной территории регионального значения - природного парка "Волго-Ахтубинская пойма", - строительство необходимо осуществлять с учетом требований Положения о природном парке "Волго-Ахтубинская пойма", утвержденного Постановлением Администрации Волгоградской области от 22 июля 2016 года N 389-п; необходимые мероприятия по охране окружающей среды - разработать в составе проектной документации на строительство объекта.

По данным Комитета архитектуры и градостроительства Администрации Среднеахтубинского муниципального района Волгоградской области (письмо от 21.11.2021 г. № 1555), в границах планируемой территории отсутствуют зоны санитарной охраны источников питьевого водоснабжения.

Ине.№ подл.	Подп. и дата
Взам. инв. №	Ине.№ дубл.
Подп. и дата	Подп. и дата

Изм	Колуч	Лист	№ док	Подпись	Дата	ДПТ.52/22-ППТ.Р2_04-ПЗ	Лист

8. Информация о необходимости осуществления мероприятий по защите территорий от чрезвычайных ситуаций природного и техногенного характера

Перечень мероприятий по гражданской обороне, разработка мероприятий по защите территорий от чрезвычайных ситуаций природного и техногенного характера разрабатывается для объектов использования атомной энергии, особо опасных, технически сложных, уникальных объектов, объектов обороны и безопасности. Планируемый к размещению линейный объект к указанным объектам не отнесен, в связи с чем разработка мероприятий по защите территорий от чрезвычайных ситуаций природного и техногенного характера не требуется.

Необходимость осуществления мероприятий по защите территорий от чрезвычайных ситуаций природного и техногенного характера отсутствует.

В составе Раздела 3. Материалы по обоснованию проекта планировки территории. Графическая часть, не разрабатываются:

а). Схема организации улично-дорожной сети и движения транспорта, т.к. проектом не предусматривается размещение автомобильных дорог и (или) железнодорожного транспорта (п. 21 Постановления Правительства РФ от 12 мая 2017 года N 564).

б). Схема вертикальной планировки территории, инженерной подготовки и инженерной защиты территории, т.к. разработка проекта не относится к случаям подготовки схемы, установленным Приказом Министерства строительства и жилищно-коммунального хозяйства РФ от 25.04.2017 г. N 740/пр «Об установлении случаев подготовки и требований к подготовке входящей в состав материалов по обоснованию проекта планировки территории схемы вертикальной планировки, инженерной подготовки и инженерной защиты территории» (п. 22 Постановления Правительства РФ от 12 мая 2017 года N 564).

в). Схема границ территорий объектов культурного наследия, в связи с отсутствием объектов культурного наследия в границах территории, в отношении которой осуществляется подготовка проекта планировки.

г). Схема границ территорий, подверженных риску возникновения чрезвычайных ситуаций природного и техногенного характера (пожар, взрыв, химическое, радиоактивное заражение, затопление, подтопление, оползень, карсты, эрозия и т.д.), в связи с отсутствием территорий, подверженных риску возникновения чрезвычайных ситуаций природного и техногенного характера.

Инв. № подл.	Подп. и дата	Взам. инв. №	Инв. № дубл.	Подп. и дата							Лист
Изм	Колуч	Лист	№ док	Подпись	Дата	ДПТ.52/22-ППТ.Р2_04-ПЗ					

ИНДИВИДУАЛЬНЫЙ ПРЕДПРИНИМАТЕЛЬ
ЗЛОБОВ АНДРЕЙ АНДРЕЕВИЧ

Объект:

Строительство орошаемого участка «Ахтубинский»
ИП глава КФХ Чердынцев П.В. в Среднеахтубинском муниципальном
районе Волгоградской области

ПРОЕКТ МЕЖЕВАНИЯ ТЕРРИТОРИИ
Раздел 1. Графическая часть

ДПТ.52/22- ПМТ.Р1_04

Волгоград, 2022

ИНДИВИДУАЛЬНЫЙ ПРЕДПРИНИМАТЕЛЬ
ЗЛОБОВ АНДРЕЙ АНДРЕЕВИЧ

Объект:

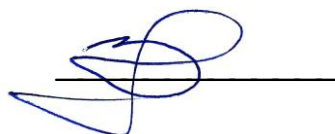
Строительство орошаемого участка «Ахтубинский»
ИП глава КФХ Чердынцев П.В. в Среднеахтубинском муниципальном
районе Волгоградской области

ПРОЕКТ МЕЖЕВАНИЯ ТЕРРИТОРИИ

Раздел 1. Графическая часть

ДПТ.52/22-ПМТ.Р1_04



Главный архитектор проекта

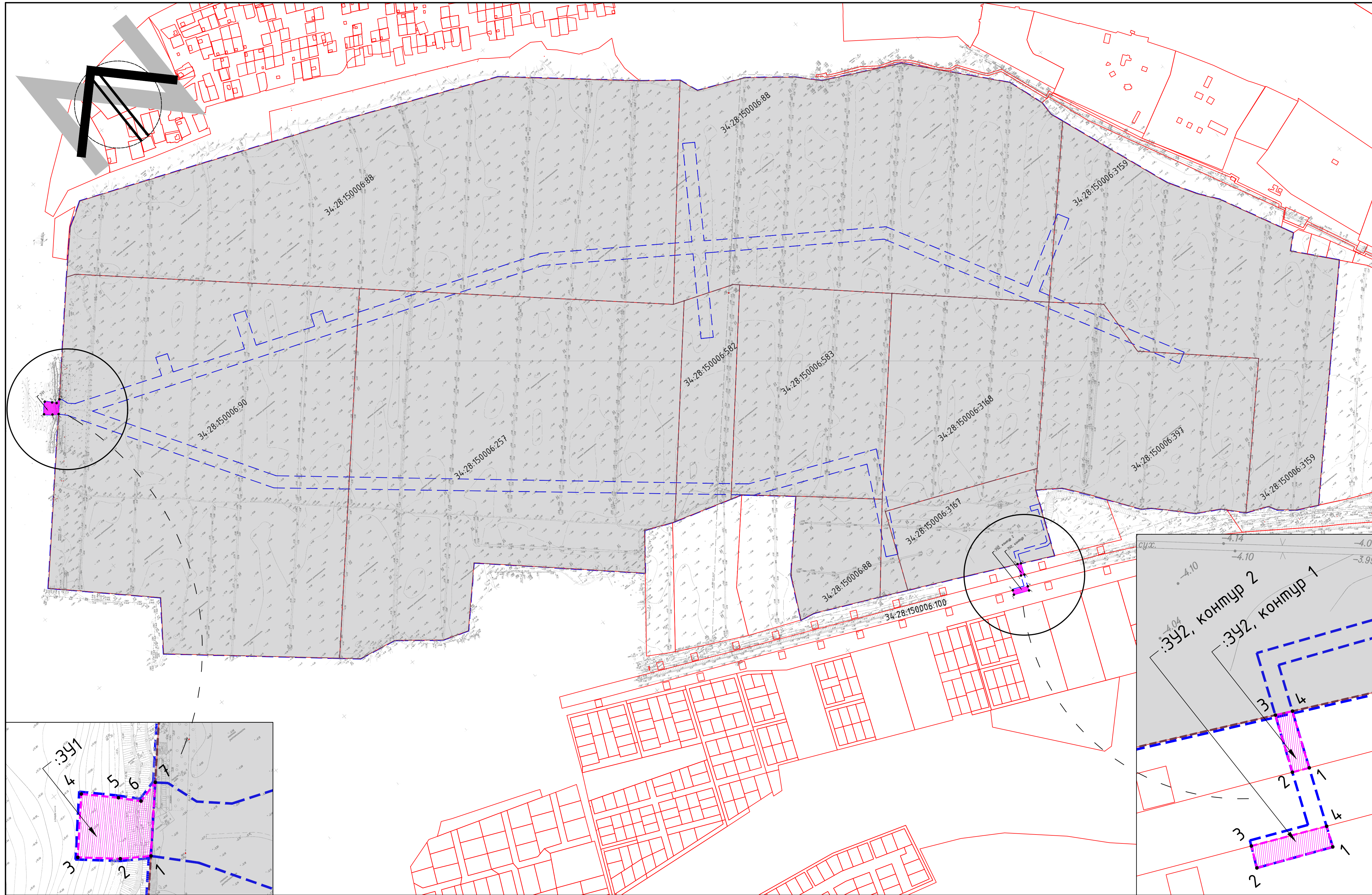


Злобов А.А.

Обозначение	Наименование	№№		
		части проекта	тома	Графического материала
ДПТ.52/22-ПМТ.Р1_04	Раздел 1. Проект межевания территории. Графическая часть	1	1	
ДПТ.52/22-ПМТ.Р1_04 -1	Чертеж межевания территории. М 1:5000			1
ДПТ.52/22-ПМТ.Р2_04.ПЗ	Раздел 2. Проект межевания территории. Текстовая часть	2	2	
ДПТ.52/22-ПМТ.Р2_04.ПЗ	Проект межевания территории. Текстовая часть			
ДПТ.52/22-ПМТ.Р3_М0	Раздел 3. Материалы по обоснованию проекта межевания территории. Графическая часть	3	3	
ДПТ.52/22-ПМТ.Р3_М0-1	Схема существующего использования и границ зон с особыми условиями использования территории, М 1:5000			1
ДПТ.52/22-ПМТ.Р4_М0.ПЗ	Раздел 4. Материалы по обоснованию проекта межевания и территории. Пояснительная записка.	4	4	
ДПТ.52/22-ПМТ.Р4_М0.ПЗ	Материалы по обоснованию проекта межевания территории. Пояснительная записка.			

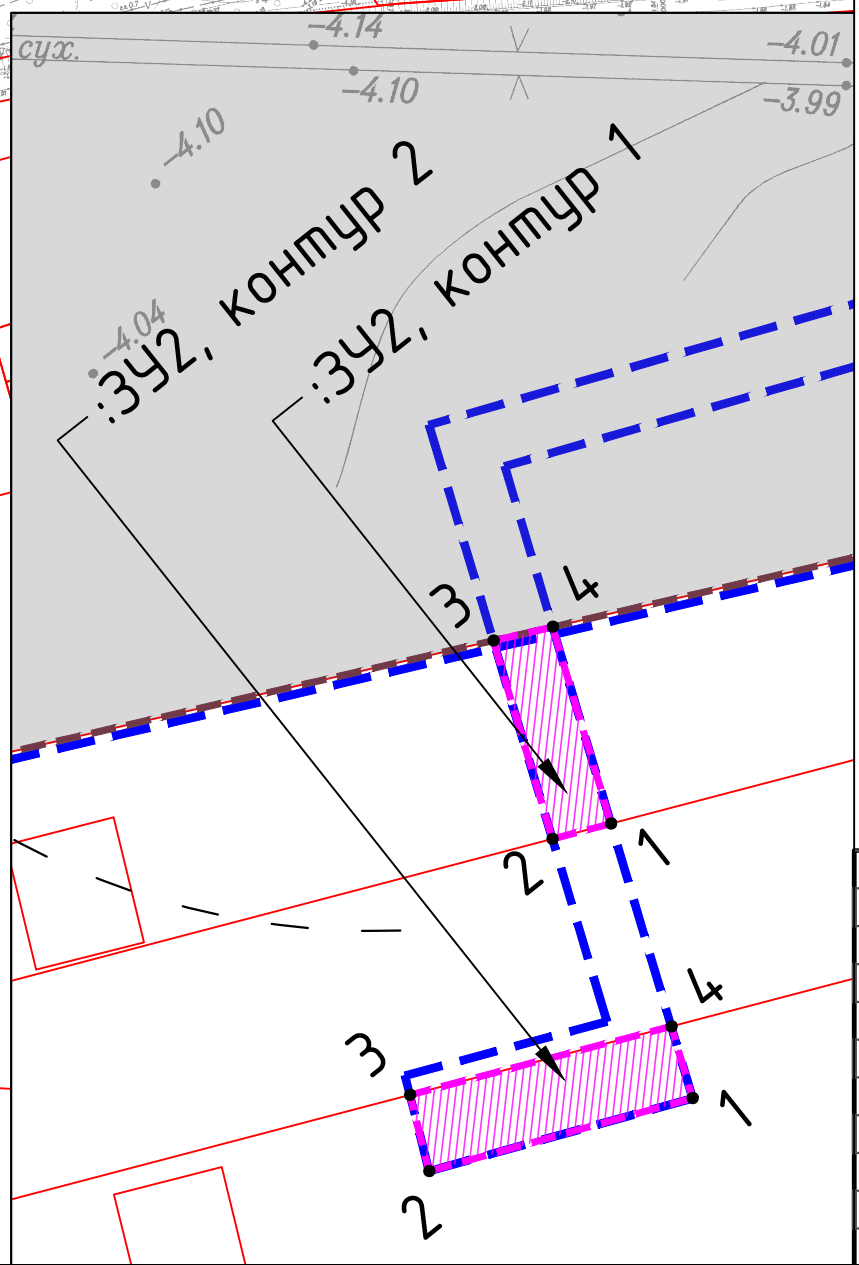
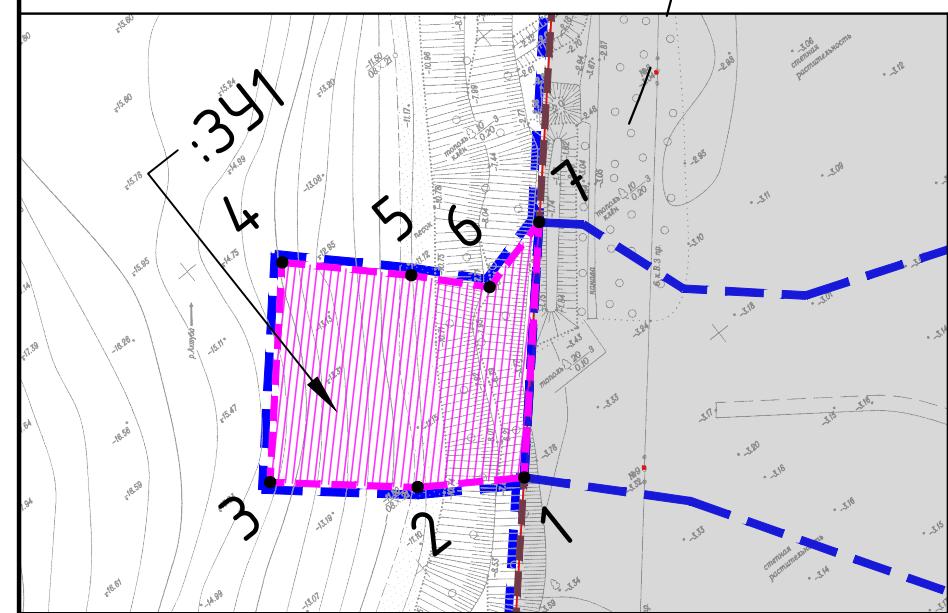
Перв. примен.	Справ. №	Подп. и дата	Име. № дубл.	Взам. име. №	Подп. и дата
---------------	----------	--------------	--------------	--------------	--------------

ДПТ.52/22-ПМТ.Р1_04					
Изм.	Копуч	Лист	№ док	Подпись	Дата
Нач.маст.	Злобов А.А.				
Разраб.	Злобов А.А.				
Н.контр.	Злобов				
Состав проекта				Лит.	Лист
ИП Злобов А.А.				Листов	



- Условные обозначения:**
- границы образуемых земельных участков
 - :3У1 - условные номера образуемых земельных участков
 - характерные точки границ образуемых земельных участков
 - границы планируемых элементов планировочной структуры (водопротусных сооружений)
 - границы существующих элементов планировочной структуры (автомобильные дороги, проезды)
 - границы ранее учтенных в ЕГРН земельных участков, используемых для размещения объекта

- Примечания:**
1. Проект межевания территории разработан на основе инженерных изысканий, выполненных в 2022 году.
 2. Система координат: МСК-34, зона 2
 3. Красные линии не установлены; линии отступа от красных линий в целях определения мест допустимого размещения зданий, строений, сооружений - не устанавливаются.
 4. Границы публичных сервитутов не показаны в связи с отсутствием.
 5. Границы образуемых и (или) изменяемых земельных участков, условные номера образуемых земельных участков, в отношении которых предполагается их резервирование и (или) изъятие для государственных или муниципальных нужд не показаны в связи с отсутствием.
 6. Границы земельных участков, образование которых предусмотрено схемой расположения земельного участка или земельных участков на кадастровом плане территории, срок действия которой не истек, - не показаны в связи с отсутствием.



ДПТ.52/22-ПМТ.Р1_04-1					
Строительство орошаемого участка «Ахтубинский» ИП глава КФХ Чердынцев П.В. в Среднеахтубинском муниципальном районе Волгоградской области					
Изм.	Кол.	Лист	№ док.	Подпись	Дата
ГАП	Злобов А.А.				2022
Разраб.	Злобов				2022
Н.контр					

Проект межевания территории		
Стадия	Лист	Листов
П	1	1

Чертеж межевания территории, М 1:5000 фрагменты, М 1:1000	
ИНДИВИДУАЛЬНЫЙ ПРЕДПРИНИМАТЕЛЬ ЗЛОБОВ А.А.	

Формат 841X420 мм.

ИНДИВИДУАЛЬНЫЙ ПРЕДПРИНИМАТЕЛЬ
ЗЛОБОВ АНДРЕЙ АНДРЕЕВИЧ

Объект:

Строительство орошаемого участка «Ахтубинский»
ИП глава КФХ Чердынцев П.В. в Среднеахтубинском муниципальном
районе Волгоградской области

ПРОЕКТ МЕЖЕВАНИЯ ТЕРРИТОРИИ
Раздел 2. Текстовая часть

ДПТ.52/22- ПМТ.Р2_04.ПЗ

Волгоград, 2022

ИНДИВИДУАЛЬНЫЙ ПРЕДПРИНИМАТЕЛЬ
ЗЛОБОВ АНДРЕЙ АНДРЕЕВИЧ

Объект:

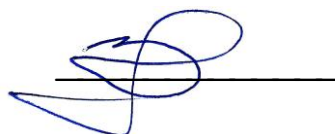
Строительство орошаемого участка «Ахтубинский»
ИП глава КФХ Чердынцев П.В. в Среднеахтубинском муниципальном
районе Волгоградской области

ПРОЕКТ МЕЖЕВАНИЯ ТЕРРИТОРИИ

Раздел 2. Текстовая часть

ДПТ.52/22- ПМТ.Р2_04.ПЗ



Главный архитектор проекта



Злобов А.А.

Обозначение	Наименование	№№		
		части проекта	тома	Графического материала
ДПТ.52/22-ПМТ.Р1_04	Раздел 1. Проект межевания территории. Графическая часть	1	1	
ДПТ.52/22-ПМТ.Р1_04 -1	Чертеж межевания территории. М 1:5000			1
ДПТ.52/22-ПМТ.Р2_04.ПЗ	Раздел 2. Проект межевания территории. Текстовая часть	2	2	
ДПТ.52/22-ПМТ.Р2_04.ПЗ	Проект межевания территории. Текстовая часть			
ДПТ.52/22-ПМТ.Р3_М0	Раздел 3. Материалы по обоснованию проекта межевания территории. Графическая часть	3	3	
ДПТ.52/22-ПМТ.Р3_М0-1	Схема существующего использования и границ зон с особыми условиями использования территории, М 1:5000			1
ДПТ.52/22-ПМТ.Р4_М0.ПЗ	Раздел 4. Материалы по обоснованию проекта межевания и территории. Пояснительная записка.	4	4	
ДПТ.52/22-ПМТ.Р4_М0.ПЗ	Материалы по обоснованию проекта межевания территории. Пояснительная записка.			

Перв. примен.	Справ. №	Подп. и дата	Име. № дубл.	Взам. име. №	Подп. и дата
---------------	----------	--------------	--------------	--------------	--------------

ДПТ.52/22-ПМТ.Р2_04.ПЗ					
Изм.	Копуч	Лист	№ док	Подпись	Дата
Нач.маст.	Злобов А.А.				
Разраб.	Злобов А.А.				
Н.контр.	Злобов				
Состав проекта				Лит.	Лист
ИП Злобов А.А.				Листов	

Содержание

№ пп	Разделы текстовой части проекта межевания территории	Стр.
1	Перечень образуемых земельных участков	5
2	Перечень координат характерных точек образуемых земельных участков	6
3	Сведения о границах территории, применительно к которой осуществляется подготовка проекта межевания	6
4	Сведения о необходимости изъятия земель для государственных нужд	8

Ине.№ подл.	Подп. и дата	Взам. инв. №	Ине.№ дубл.	Подп. и дата					
Изм	Колуч	Лист	№ док	Подпись	Дата	ДПТ.52/22-ПМТ.Р2_04.ПЗ			Лист

1. Перечень образуемых земельных участков

Проектом межевания территории предусмотрено образование двух земельных участков – для размещения линейного объекта: «Строительство орошаемого участка «Ахтубинский» ИП глава КФХ Чердынцев П.В. в Среднеахтубинском муниципальном районе Волгоградской области».

Сведения об образуемых и изменяемых земельных участках, их частях, в том числе сведения о возможных способах их образования, видах разрешенного использования земельных участков указаны в Таблице 1.

Таблица 1. Сведения об образуемых земельных участках

34:28:150006	:341	1-7	Ахтубинское сельское поселение Среднеахтубинского муниципального района Волгоградской области	950,0	не относится к ТОП	Сведения об отнесении (неотнесении) образуемых земельных участков к территории общего пользования	Вид разрешенного использования образуемых земельных участков, предназначенных для размещения линейных объектов	Способы образования земельных участков	Целевое назначение лесов, вид (виды) разрешенного использования лесного участка, количественные и качественные характеристики лесного участка, сведения о нахождении лесного участка в границах особо защитных участков лесов	Условные номера образуемых земельных участков, кадастровые номера или иные ранее присвоенные государственные учетные номера существующих земельных участков, в отношении которых предполагается их резервирование и (или) изъятие для государственных или муниципальных нужд	Практический	Категория земель образуемого земельного участка
	:342	1-4, 1-4		585,0								

Примечания:

Ине.№ подл.	Подп. и дата	Взам. инв. №	Ине.№ дубл.	Подп. и дата

Изм	Колуч	Лист	№ док	Подпись	Дата

ДПТ.52/22-ПМТ.Р2_04.ПЗ

Лист

1. Вид разрешенного использования установлен в соответствии с Классификатором видов разрешенного использования, утвержденным Приказом Министерства экономического развития Российской Федерации от 01.09.2014 г. №540;

2. Перечень кадастровых номеров существующих земельных участков, на которых линейный объект может быть размещен на условиях сервитута, публичного сервитута: 34:28:150006:100.

Проектом межевания не предусматривается использование участков земель государственного лесного фонда.

2. Перечень координат характерных точек образуемых земельных участков

Каталог координат характерных поворотных точек границ образуемых земельных участков в системе координат, используемой для ведения единого государственного реестра недвижимости на территории Среднеахтудинского муниципального района Волгоградской области (МСК-34, зона 2) представлен в Таблице 2.

Таблица 2.

№ точки	Система координат МСК-34, зона 2	
	Х, м	У, м

:3У1		
1	485193,16	2208510,67
2	485181,21	2208522,96
3	485173,52	2208530,13
4	485176,17	2208540,60
5	485150,98	2208518,07
6	485158,71	2208506,23
7	485171,36	2208491,35
1	485193,16	2208510,67

:3У2		
Контур 1		
1	483483.48	2210025.91
2	483486.70	2210018.58
3	483512.12	2210028.77
4	483508.66	2210036.03
1	483483.48	2210025.91
Контур 2		
1	483448.31	2210011.78
2	483462.42	2209978.48
3	483471.90	2209982.77
4	483457.51	2210015.48
1	483448.31	2210011.78

3. Сведения о границах территории, применительно к которой осуществляется подготовка проекта межевания

Подготовка проекта межевания территории осуществляется применительно к территории зон планируемого размещения линейных объектов (территории мелиоративной системы орошаемого участка).

Ине.№ подл.	Подп. и дата
Взам. инв. №	Подп. и дата
Ине.№ дубл.	Подп. и дата

Изм	Колуч	Лист	№ док	Подпись	Дата
-----	-------	------	-------	---------	------

Перечень координат характерных точек таких границ в системе координат, используемой для ведения Единого государственного реестра недвижимости приведен в таблице:

№ точки	Система координат МСК-34, зона 2	
	Х, м	У, м

Зона строительства орошаемого участка		
1	483188,62	2210654,44
2	483212,07	2210606,93
3	483239,39	2210573,29
4	483257,80	2210562,91
5	483278,53	2210513,22
6	483310,92	2210482,93
7	483321,14	2210473,42
8	483349,17	2210422,09
9	483421,70	2210349,79
10	483434,36	2210330,04
11	483500,76	2210281,73
12	483584,67	2210218,17
13	483619,81	2210167,29
14	483474,82	2210107,13
15	483560,10	2209927,96
16	483621,94	2209794,35
17	483649,47	2209734,91
18	483714,36	2209592,86
19	483720,60	2209559,61
20	483815,59	2209605,87
21	483950,53	2209727,59
22	484012,90	2209652,93
23	484030,57	2209631,78
24	484038,10	2209606,50
25	484077,83	2209473,08
26	484079,40	2209467,71
27	484105,44	2209406,21
28	484027,47	2209346,27
29	484290,54	2209053,00
30	484176,22	2208945,96
31	484195,80	2208887,16

32	484264,00	2208800,00
33	484280,00	2208712,00
34	484310,77	2208675,17
35	484569,99	2208365,00
36	484675,00	2208440,00
37	484852,41	2208251,02
38	485150,98	2208518,07
39	485176,17	2208540,60
40	485385,94	2208728,23
41	485470,23	2208806,13
42	485503,82	2208860,56
43	485335,45	2209290,22
44	485265,00	2209470,0
45	485130,01	2209790,00
46	484919,99	2210040,00
47	484864,16	2210112,45
48	484820,91	2210128,94
49	484776,17	2210232,54
50	484706,35	2210323,27
51	484660,82	2210367,12
52	484578,49	2210535,38
53	484389,12	2210702,68
54	484306,74	2210731,33
55	484273,26	2210731,25
56	484244,34	2210742,42
57	483985,39	2210842,19
58	483922,01	2210880,54
59	483878,80	2210913,69
60	483740,81	2210984,03
61	483714,23	2210997,56
62	483686,08	2210966,26
63	483656,34	2210992,17
64	483622,54	2211021,64
65	483599,86	2211041,38
66	483426,58	2210877,50
1	483188,62	2210654,44

Ине.№ подл.	Подп. и дата	Взам. инв. №	Ине.№ дубл.	Подп. и дата

Изм	Колуч	Лист	№ док	Подпись	Дата
-----	-------	------	-------	---------	------

